



キュウリ編

天敵未導入版



病害虫注意報 2022年2月号

※農薬の使用はラベルの記載に従ってください。

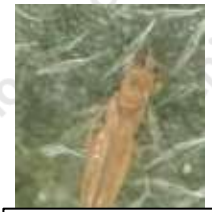
**春にかけてアザミウマ類の発生が多くなりやすい時期です。
発生を確認したら密度の低いうちから防除しましょう。**

防除のポイント

- ・青色粘着板、防虫ネットの設置
- ・ハウス周りの除草
- ・アザミウマ類が寄生しやすい新芽を確認し、密度が低いうちから防除。



黄化えそ病



アザミウマ類成虫

今月のおすすめローテーション

天敵導入されない方向けです！
導入される方は別紙をご確認ください。

時期	対象病害虫	薬剤名	希釈倍率	使用時期	回数	影響日数 スルスキー
2月①	べと病	予・治 ピシロックフロアブル	1,000倍	前日	3回	0日
	アブラムシ類・ハダニ類 アザミウマ類・コナジラミ類	モベントフロアブル	2,000倍	前日	3回	30日
2月②	菌核病・灰色かび病	予・治 ファンタジスタ 顆粒水和剤	2,000~3,000倍	前日	3回	0日
	アザミウマ類 コナジラミ類・ハダニ類 等	グレース乳剤	2,000倍	前日	2回	100日↑
2月③	うどんこ病・褐斑病 つる枯病 等	予 ケンジャフロアブル	1,500倍	前日	4回	0日
	ミミキアザミウマ ミカンアザミウマ等	コテツフロアブル	2,000倍	前日	3回	14日
2月④	うどんこ病・灰色かび病	予・治 ショウチノスケフロアブル	2,000倍	前日	2回	0日
	アザミウマ類・ハダニ類 コナジラミ類	アグリメック	500~1,000倍	前日	2回	7日

対象病害虫によって希釈倍数が異なる場合があります。ラベルの確認をしてから使用してください。

ファイトメット

成り疲れ対策！

100~150g/10a
または
2,000~3,000倍灌注

- ▶毛細根の充実に！
- ▶リン酸・ミネラル分の吸収アップに！



肥料登録
輸第84050号

おすすめ資材

酸欠を防ぎ根の動きを促す！

NEW-SB酸素

- ☆ 土壌に酸素を供給し、根の活動を活発に！
- ☆ 肥料・葉面散布剤の吸収を良くします！

10kg/10a
7~14日おき灌水処理



ガイア蘇生

成り疲れ対策！ 10~14日に1回
1kg/10a灌注

- ・静菌・静虫作用
- ・側根誘導

毛細根の発達により
成り疲れを予防



規格：20kg